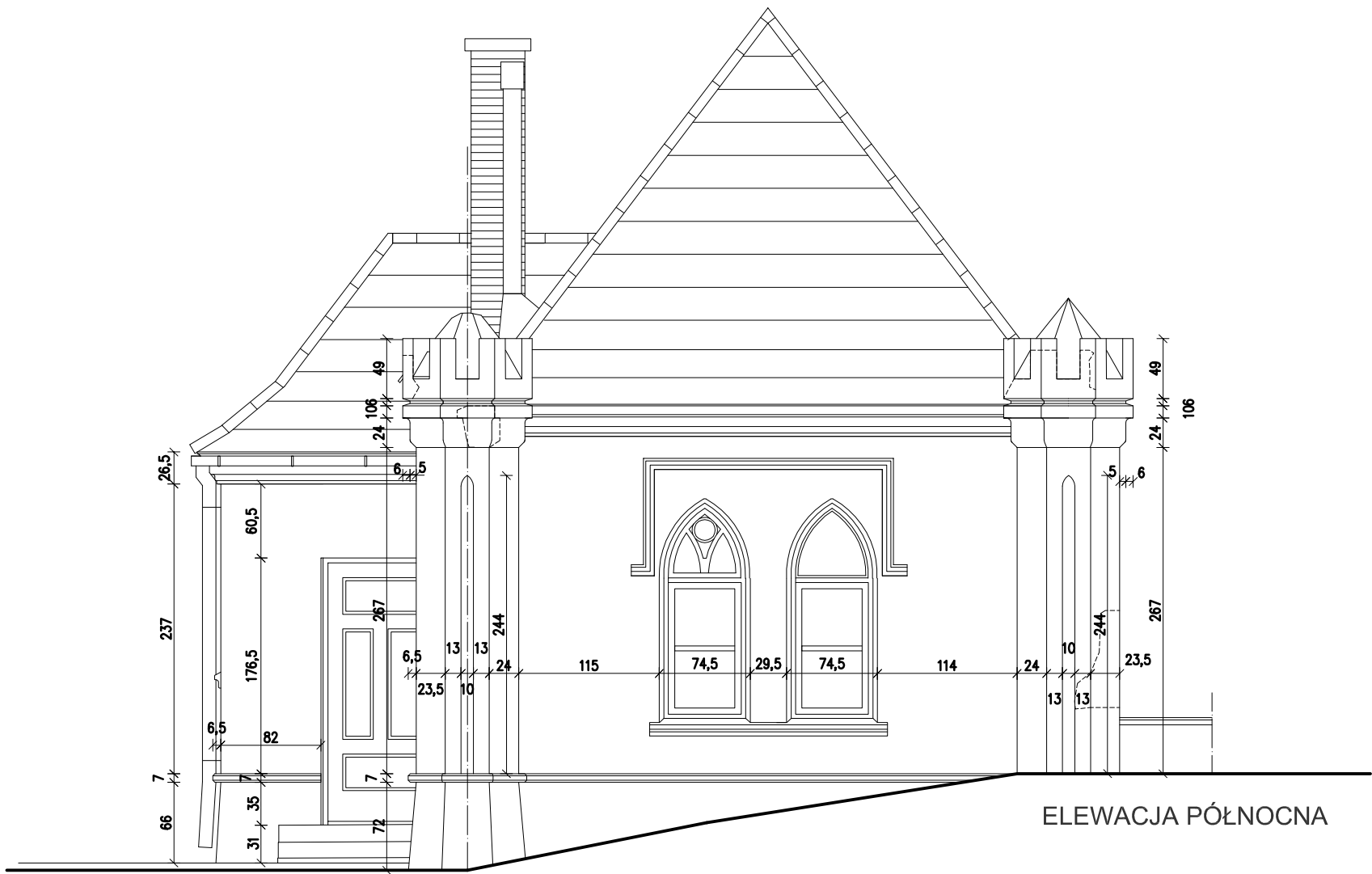


ELEWACJA POŁUDNIOWA



ELEWACJA PÓŁNOCNA

INWENTARYZACJA ARCHITEKTONICZNO - KONSERWATORSKA PAŁACU DĄBSKICH W WOJNICZU I ZABYTKÓW W JEGO OTOCZENIU: KORDEGARDY I BUDYNKU GOSPODARCZEGO WRAZ Z WEWNĘTRZNYMI INSTALACJAMI: WODNO - KANALIZACYJNĄ, C.O., ELEKTRYCZNĄ, GAZOWĄ, WENTYLACYJNĄ NA DZ. NR EW. 1665/24 W WOJNICZU, PRZY UL. JAGIELLOŃSKIEJ		
wyk. mgr inż. arch. MAŁGORZATA BARAN upr. proj. w specjalności architektonicznej bez ograniczeń nr MOIA 07/2002	KORDEGARDA	1:50
2015.09	ELEWACJE POŁUDNIOWA I PÓŁNOCNA	K.05